


Referenz: Dienstleistungen bei der 
Projekt: Umzug der Arbeitsplätze von Bettlach nach Solothurn

Projektauftrag:

- Installation von 88 zusätzlichen UKV-Anschlüssen / Accesspoints
- Verlegen des Glasfaserkabels des Providers in bestehendes Rack, Provider spleisst Kabel selbst
- Versetzen eines Racks, zwecks baulichen Änderungen
- Jeder zusätzlicher Arbeitsplatz benötigt ausserdem 230V

Ausgangssituation:

- Bestehende UKV im EG und OG vorhanden, nur Ausbau nötig, Erschiessung fast durchwegs über bestehende Brüstung möglich
- Untergeschoss nur sehr schwach ausgebaut, vormals von der Militärverwaltung als Lagerräume genutzt.
- Wenige Kanalerschliessungen nötig, Accesspoints und Netzwerkdrucker
- Randdienstleistungen sind in Reserven abgekapselt (Lifttelefone, Zutrittskontrolle, Patchen der Leitungen, Anschluss der Analogen Teilnehmer an VoIP-System (ATA's))
- Mehrkammer-UKV-Systeme nicht nötig, da Telefonsystem auf VoIP-Basis, Anschluss des Computers über Lokalen Telefonport
- **Frühster Start-Termin: 8. Dezember 2008**
Abgabetermin: 23. Dezember 2008

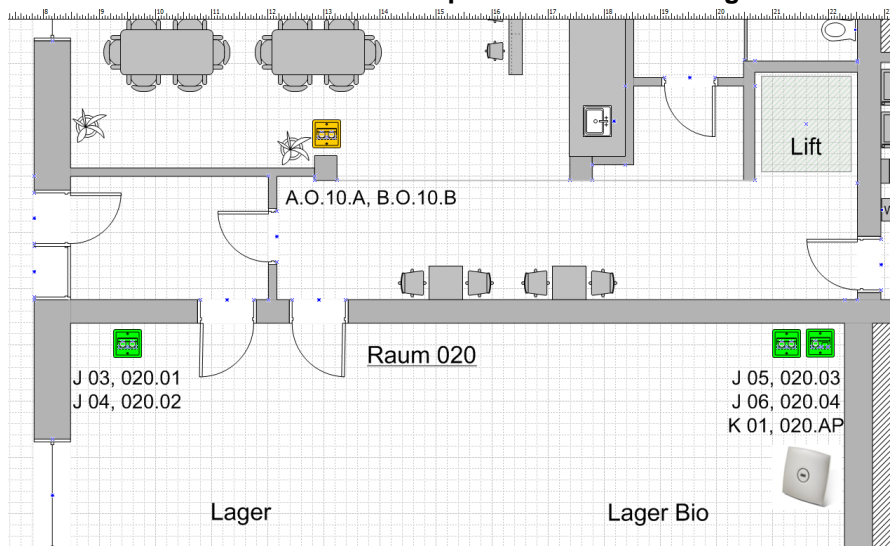
Anforderungen:

- UKV soll dem Standart Kat.6A entsprechen & gemessen sein
- Einzugstermin der Mitarbeiter am 5. Januar 2009 kann nicht verschoben werden und ist somit äusserste Deadline
- Enge Zusammenarbeit mit der IT-Abteilung, zwecks Racklayout, Accesspoint Inbetriebnahme, grosse Teilverantwortung zum funktionstüchtigen Start am 5. Januar
- Starkstrominstallation muss Schweizer Normen erfüllen und gemessen worden sein.

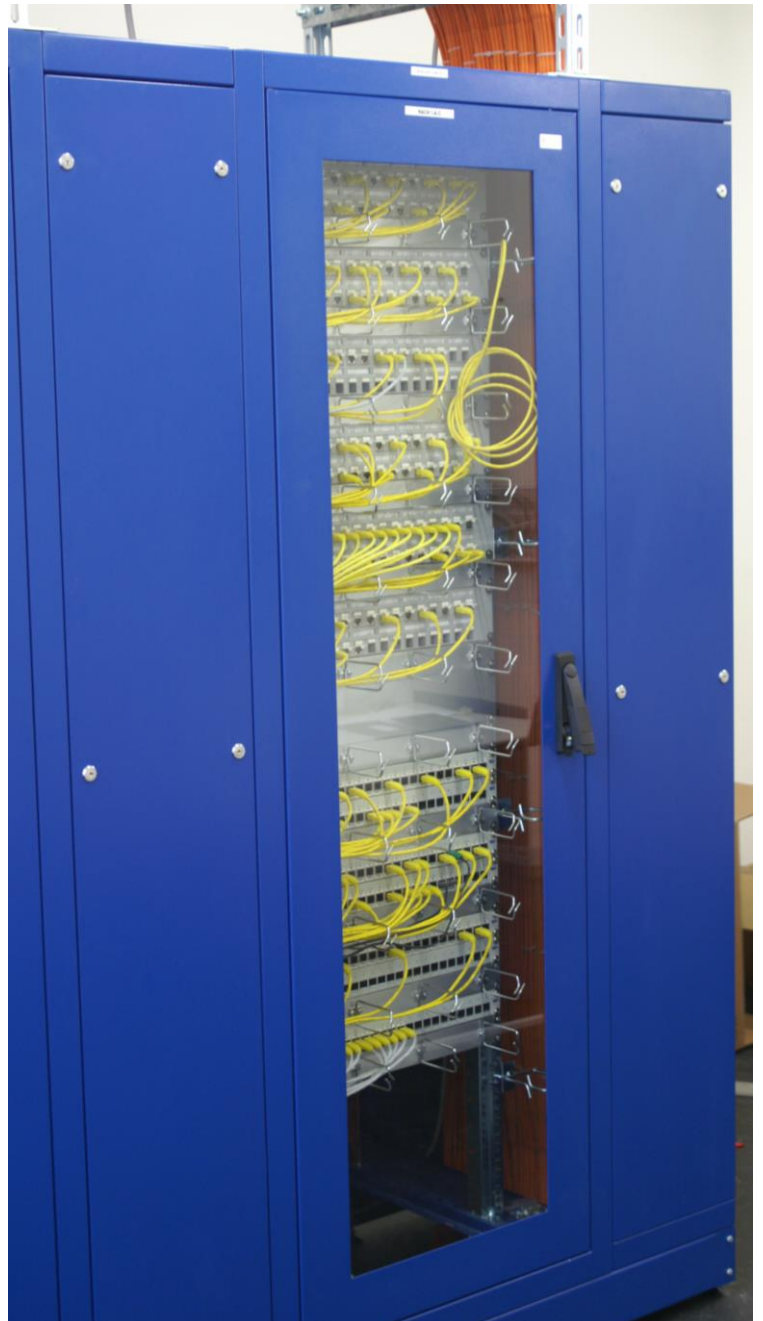
- Geplant:**
- 74 UKV Anschlüsse, 14 Accesspoints
 - 3900 m Kabel
 - 142 m Kanalmontage
 - 60 % der Anschlüsse in Brüstung oder an Trasse montierbar
 - 178 h Zeitaufwand
 - Fertigstellung am 23. Dezember



- Stand 5. Januar 18:00:**
- 122 UKV Anschlüsse, 14 Accesspoints
 - 5100 m Kabel
 - 234 m Kanalmontage
 - 22 % der Anschluss in Brüstung oder an Trasse montiert
 - 445 h Zeitaufwand
 - Fertigstellung der neuen UKV am 24. Dezember 2008, Umzugsvorbereitungen und diverses 31. Dezember 2008
 - Alte UKV ebenfalls gemessen und angepasst
 - Glasfaser des Providers am falschen Ort – eigenes hausinternes Glaskabel installiert und eingebaut
 - Baggerschaden behoben, Kabel entfernt
 - Arbeitsplätze in Betrieb genommen / zusammengestellt
 - 100 % der Arbeitsplätze funktionstüchtig am 6. Januar



**Massives Doppelrack mit
Kabelsack, zur „kabelsalat-freien“
Verwaltung im späteren Betrieb.**



Kabelführung in zentrales Rack



Druckerstandort



Messprotokoll einer UKV-Leitung

Kabelkennung	Übersicht	Grenzwert			Länge	Reserve	Datum/Uhrzeit
H01	PASS	ISO11801 PL max Class E			42.2 (m)	5.5 dB	23.12.2008 10:07
	Detail	Status	Wert	Grenzwert	Reserve		
	Einfüg-Dämpf. (dB)	PASS	12.7	30.7	18.0		
	NEXT (dB)	PASS	41.3	35.8	5.5		
	PSNEXT (dB)	PASS	38.1	32.8	5.3		
	ACR (dB)	PASS	55.1	41.3	13.8		
	PSACR (dB)	PASS	52.9	38.9	14.0		
	ELFEXT (dB)	PASS	71.4	62.3	9.1		
	PSELFEXT (dB)	PASS	72.1	61.2	10.9		
	RL (dB)	PASS	24.8	18.6	6.2		
	Wire Map	PASS					
	Länge (m)	N.A.	42.2				
	Laufzeit (ns)	PASS	178	498	320		
	Abweichung (ns)	PASS	2	44	42		
	Widerstand (ohms)	PASS	5.8	21.0	15.2		